

会員 各位

沼津工業高等専門学校教育後援会
会 長

令和5年度6月期支部会の開催について(通知)

万緑の候、皆様にはますますご清祥のこととお慶び申し上げます。日頃より教育後援会の活動にご理解とご協力をいただきありがとうございます。

さて、令和5年度の6月期支部会を下記のとおり開催いたしますので、ご案内申し上げます。

記

1 日時・場所

- 浜松支部** 日時： 令和5年6月10日(土) 10時00分開始(受付9時45分～)
場所： サーラシティ浜松 3階 スクエアA
浜松市中区砂山町1107(施設駐車場有 会場にて駐車券を配布)
- 静岡支部** 日時： 令和5年6月10日(土) 14時30分開始(受付14時15分～)
場所： レイアアップ御幸町ビル 6階 6-D
静岡市葵区御幸町11-8(近隣有料駐車場有)
- 沼津支部** 日時： 令和5年6月11日(日) 10時00分開始(受付9時45分～)
場所： 沼津高専 総合メディアセンター1階 大教室
沼津市大岡3600(学内駐車場・翔峰寮北駐車場・テニスコート北側駐車場)
- 三島支部** 日時： 令和5年6月11日(日) 14時00分開始(受付13時45分～)
- 富士支部** 場所： 沼津高専 総合メディアセンター1階 大教室
- 2**支部合同開催** 沼津市大岡3600(学内駐車場・翔峰寮北駐車場・テニスコート北側駐車場)

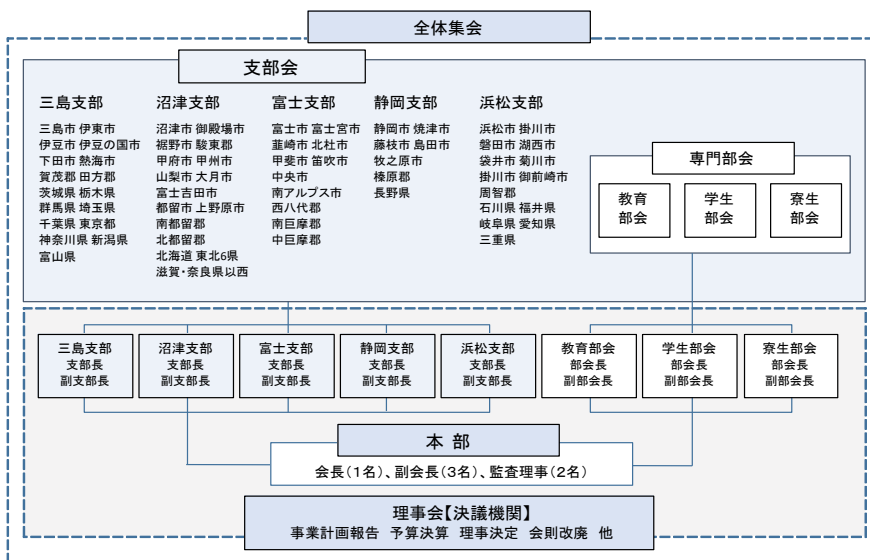
2 次第(予定) 挨拶(支部長、会長、校長)、校務報告、本部報告、部会報告、質疑応答、懇談 等

※ ご出席は各家庭おひとり様までとさせていただきます。

※ 原則として他の支部会へのご出席はできません。在籍支部が不明な場合は、下記組織図をご確認ください。

沼津工業高等専門学校教育後援会組織図

以上



【支部会とは】

教育後援会は、三島・沼津・富士・静岡・浜松の5つの地区支部に分かれており、例年6月期と11月期に各支部にて支部会を開催しています。支部会では学校からの校務報告と教育後援会からの事業報告があり、主に会員同士の懇談や交流の時間が持たれています。地元にて学校の詳しい情報が得られる、先輩保護者の話が聞ける、顔見知りが増えた等ご好評をいただいております。

【お問い合わせ先】

沼津高専教育後援会事務局
Mail: kouen@numazu-ct.ac.jp