

National Institute of Technology(KOSEN), Numazu College

NCTODAY

SCHOOL GUIDE 2021



技術者・科学者を目指して!

「人からのよい優秀な技術者となって世の期待に

L LIBERAL ARTS 教養科 (各学科共通科目)

すべての学生は、工学の基礎および人間性豊かな社会人として必要な知識と教養を身につけるために、一般科目(数学、英語など)を5年間にわたり学びます。



教養科・化学基礎の授業

物理や化学のような理科の諸科目を学ぶときには、現象を実際に目で見たり体験したりすることが大切です。本校では、教室での授業と実験とをバランスよく組み合わせて学んでいきます。とくに実験では、単に現象を体験することだけでなく、器具の使い方や測定方法、安全に関することなども重視しています。



教養科・地理の授業

本校では、地理・歴史・法学・経済学・哲学など人文・社会系の科目も学びます。理工系とは異なる分野、異なる方法論の学問の面白さに、学生が知的好奇心をもって触れることができるよう授業を編成しています。

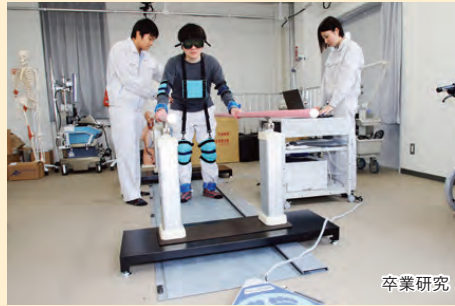


教養科・遠隔による数学の授業

数学の遠隔授業では、問題解説の動画を提示し、ライブ配信で補足説明・質疑応答を行っています。高専の数学は、高校の数学とは本質的に異なるため、本校教員による問題解説の動画を繰り返し見たり、学生それぞれの理解度に合わせて、個人的に質問できたりする環境を大切にしています。

M MECHANICAL ENGINEERING 機械工学科

機械のしくみ、運動と制御、熱と流れのエネルギー利用、材料の強度、機械の設計・製作法などを実験や実習を通して実践的に学びます。卒業生は、「ものづくり」の機械技術者として航空、自動車、電機など幅広い分野で活躍しています。



卒業研究

機械工学科で学ぶ主な授業

材料力学／熱力学
水力学／金属材料学
機械工作法／機構学

【機械工学科2020年度卒業生進路】

●就職先企業 21名

NTN株式会社	東芝キャリア株式会社
旭化成株式会社	一般社団法人日本建設機械工学会 施工技術総合研究所
株式会社エフ・シー・シー	浜松ホトニクス株式会社
オータマ株式会社	株式会社日立ハイテクサイエンス
オースエレベーター株式会社	富士森永乳業株式会社
株式会社オカムラ	ベックマン・コールター株式会社
キーパー株式会社	株式会社明電舎
キヤノン株式会社	株式会社ヤクルト本社
株式会社 小松製作所	ヤマハモーターエンジニアリング株式会社
スズキ株式会社	
テルモ株式会社	
株式会社電業社機械製作所	

●進学(編入学)先大学等 15名

筑波大学理工学群	名古屋大学工学部
千葉大学工学部	豊橋技術科学大学工学部
東京大学工学部	大阪府立大学工学部
電気通信大学情報理工学域	富山県立大学工学部
横浜国立大学理工学部	沼津工業高等専門学校専攻科
山梨大学工学部	

keyword

新素材／自然エネルギー
メカトロニクス／機械設計
産業機械／医療機器

入試倍率	2020年	2021年
	1.95倍	0.80倍
	推薦 2.20倍	推薦 1.25倍

E ELECTRICAL & ELECTRONICS ENGINEERING 電気電子工学科

電気エネルギー、エレクトロニクス、情報通信など電気電子分野の領域を広く学びます。実験や実習を通して、「ものづくり」に必要な電気電子機器の設計、制御の技術も修得できます。卒業後は、電気電子技術者として、電力、電機、鉄道、通信など幅広い産業分野で活躍できます。



再生可能エネルギーの実験

電気電子工学科で学ぶ主な授業

回路理論／電磁気学
電子回路／電力工学
通信工学／電気電子機器

【電気電子工学科2020年度卒業生進路】

●就職先企業 21名

株式会社NHKテクノロジーズ	ファナック株式会社
出光興産株式会社	フジテック株式会社
エヌ・イーゲームキャッチ株式会社	富士宮通運株式会社
中部電力パワーグリッド株式会社	ベックマン・コールター株式会社
中部電力ミライズ株式会社	株式会社明電エンジニアリング
株式会社東京ウエルズ	森トラスト・ビルマネジメント株式会社
東京電設サービス株式会社	株式会社ヤクルト本社
東京電力ホールディングス株式会社	株式会社ヤマハコーポレートサービス
東レエンジニアリング東日本株式会社	
日星電気株式会社	
日本オーテス・エレベータ株式会社	
浜松ホトニクス株式会社	

●進学(編入学)先大学等 16名

東北大学工学部	長岡技術科学大学工学部
筑波大学理工学群	信州大学工学部
埼玉大学経済学部	豊橋技術科学大学工学部
東京農工大学工学部	大阪大学工学部
東京工業大学理学院	沼津工業高等専門学校専攻科
電気通信大学情報理工学域	

keyword

電気エネルギー／エレクトロニクス
電気電子回路設計／電気電子材料
電気主任技術者

入試倍率	2020年	2021年
	1.25倍	0.98倍
	推薦 1.90倍	推薦 1.20倍

こたえよ

教育方針

- 低学年全寮制*を主軸とするカレッジライフを通じて、全人教育を行う
- コミュニケーション能力に優れた国際感覚豊かな技術者の養成を行う
- 実験・実習及び情報技術を重視し、社会の要請に応え得る実践的技術者の養成を行う
- 教員の活発な研究活動を背景に、創造的な技術者の養成を行う

*ただし、現在は感染症対策で低学年でも入寮せずに自宅からの通学をお願いする場合があります。

D ELECTRONIC CONTROL SYSTEM ENGINEERING 電子制御工学科

電気電子、情報、機械に関する工学基礎を幅広く学び、自律移動ロボット開発や卒業研究等を通じて、機器やシステムを統合制御する技術を学びます。卒業後は電子制御技術者として様々な分野の製造業や情報通信・インフラ系の企業で活躍しています。



電子機械設計製作の様子



S CONTROL & COMPUTER ENGINEERING 制御情報工学科

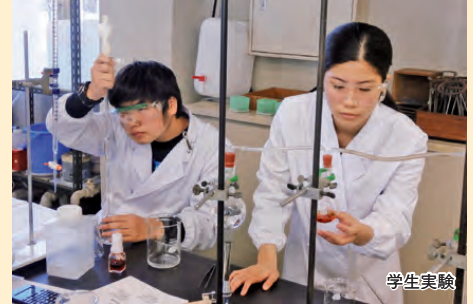
コンピュータの仕組みを理解し、コンピュータを利用した「ものづくり」を通して社会に貢献できる技術者を育てることを目標としています。卒業後は、情報通信、自動車、ロボット、家電、医療機器等、幅広い産業分野で活躍できます。



プログラミング演習

C CHEMISTRY & BIOCHEMISTRY 物質工学科

化学と生命科学を工学に活かす創造的・実践的技術者を育成します。専門科目では、化学と生命科学を講義だけでなく、多くの実験を通して学びます。卒業生は化学、材料、エネルギー、医薬品、食品など幅広い産業の生産現場や研究開発部門で活躍しています。



学生実験

電子制御工学科で学ぶ主な授業

電子機械設計製作
システム制御工学／工学数理
回路理論／計算機工学

制御情報工学科で学ぶ主な授業

プログラミング演習／自動制御
メカトロニクス演習／創造設計
計算機アーキテクチャ

物質工学科で学ぶ主な授業

分析化学／無機化学
有機化学／生物化学
物理化学／化学工学

【電子制御工学科2020年度卒業生進路】

●就職先企業

22名

オムロンフィールドエンジニアリング株式会社	バルス株式会社
キヤノンメディカルシステムズ株式会社	ファンック株式会社
シーシーエス株式会社	富士通クライアントコンピューティング株式会社
スズキ株式会社	富士フィルムメディカル株式会社
高砂香料工業株式会社	ポリプラステックス株式会社
チームラボ株式会社	三菱電機エンジニアリング株式会社
株式会社テクノサイト	明産株式会社
東海旅客鉄道株式会社	矢崎総業株式会社
東芝インフラシステムズ株式会社	ヤマハモーターエンジニアリング株式会社
株式会社ニコン	ローム浜松株式会社

【制御情報工学科2020年度卒業生進路】

●就職先企業

20名

KDDIエンジニアリング株式会社	チームラボ株式会社
株式会社Minorソリューションズ	株式会社テクノサイト
アズビル株式会社	株式会社テクモ
株式会社アーティスティックス	株式会社ニコン
株式会社アルファシステムズ	日本特殊陶業株式会社
株式会社エンビプロ・ホールディングス	浜松トニクス株式会社
株式会社オリジナルソフト	株式会社ハンズ
株式会社ガルフネット	明電システムソリューション株式会社
芝浦機械株式会社	森永乳業株式会社
ソフトバンク株式会社	株式会社リコー

【物質工学科2020年度卒業生進路】

●就職先企業

14名

アステラスファーマテック株式会社	昭和電工株式会社
エヌ・イー ケムキャット株式会社	株式会社シンクロロード
花王株式会社	スズキ株式会社
協和キリン株式会社	星光PMC株式会社
株式会社クリエイティブ・コーティング	国立研究開発法人日本原子力研究開発機構
サンTRIESスピリッツ株式会社	浜松トニクス株式会社
シミックCMO株式会社	雪印メグミルク株式会社

●進学（編入学）先大学等

15名

東京農工大学工学部	豊橋技術科学大学工学部
新潟大学工学部	九州大学芸術工学部
長岡技術科学大学工学部	沼津工業高等専門学校専攻科
名古屋大学経済学部	

●進学（編入学）先大学等

16名

北海道大学工学部	山梨大学教育学部
千葉大学工学部	信州大学工学部
電気通信大学情報理工学域	奈良女子大学生生活環境学部
横浜国立大学理工学部	和歌山大学システム工学部
山梨大学工学部	沼津工業高等専門学校専攻科

●進学（編入学）先大学等

20名

筑波大学生命環境学群	豊橋技術科学大学工学部
東京農工大学工学部	和歌山大学システム工学部
東京工業大学生命理工学院	広島大学生物生産学部
東京工業大学物質理工学院	名城大学理工学部
長岡技術科学大学工学部	沼津工業高等専門学校専攻科

keyword

ロボット開発／ロボコン
医療機器開発／システム設計
プロジェクトマネジメント

keyword

プログラミング／コンピュータ
シミュレーション／メカトロニクス
自動制御／生産システム

keyword

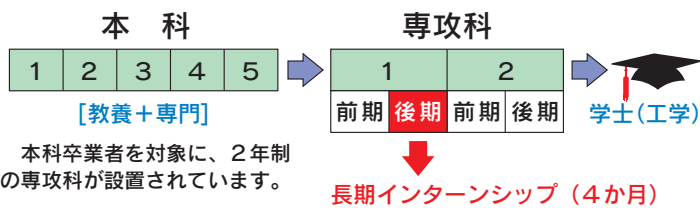
化学分析／医薬品・食品製造
触媒／バイオテクノロジー
ナノテクノロジー

	2020年	2021年
入試倍率	1.33倍	1.45倍
	推薦 1.90倍	推薦 2.55倍

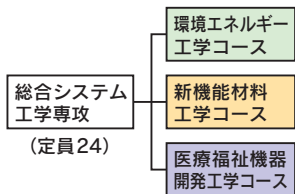
	2020年	2021年
入試倍率	1.75倍	1.93倍
	推薦 2.40倍	推薦 2.85倍

	2020年	2021年
入試倍率	1.40倍	1.30倍
	推薦 1.95倍	推薦 2.05倍

専攻科 Advanced course



専攻科1専攻3コース



専攻科の特徴

- 総合システム工学の1専攻の下に、3コース（環境エネルギー工学、新機能材料工学、医療福祉機器開発工学）が設置されています。
- 1年生後期の長期インターンシップで課題解決型の実務を経験します。
- 学士（工学）の学位が修了生全員に授与されます（特例適用）。
- 大学院への進学が可能です。

2020年度 修了生進路

【環境エネルギー工学コース】

●就職先企業	7名	●進学先等	3
NTTコムソリューションズ株式会社		東京大学大学院工学系研究科	
アルテリア・ネットワークス株式会社		東京工業大学生命理工学院大学院課程	
東芝キャリア株式会社			
株式会社日立ハイテクサイエンス			
矢崎総業株式会社			
横浜ゴム株式会社			

【新機能材料工学コース】

●就職先企業	2名	●進学先等	3名
第一三共バイオテック株式会社		東京大学大学院農学生命科学研究科	
テルモ株式会社		東京工業大学物質理工学院大学院課程	
		明治大学大学院先端理数科学研究科	

【医療福祉機器開発工学コース】

●就職先企業	6名	●進学先等	4名
コニカミノルタジャパン株式会社		東京大学大学院情報理工学系研究科	
セイコーエプソン株式会社		東京医科歯科大学大学院医歯学総合研究科	
株式会社ドゥシステム		電気通信大学大学院情報理工学系研究科	
特種東海製紙株式会社		慶應義塾大学大学院理工学研究科	
株式会社マクシスエンジニアリング			
株式会社メンバーズ			

手厚い学習支援 Learning support

本校は、放課後に自発的な学習を支援する体制を確立しています。「Fuji cafe」や「礎塾」、さらに寮生は、寮に帰っても勉強会「マテカ」があり、教員主導と学生主導の学習支援体制があります。

Fuji cafeは対話形式で手ほどきを受けながら疑問を解消できます。礎塾は講義形式で学習指導を受けられます。



Fuji cafeの様子



Fuji cafe (手前)と礎塾 (ドアの奥)



Fuji cafeの様子



寮生手作りの勉強会「マテカ」

女子学生に、高専へ進んだ理由や高専生活について聞きました。

①入学前に不安だったことは何ですか？
そしてその不安は入学後にどうになりましたか？

- 入寮して一緒に生活する他の人たちと仲良くやっていけるか不安でしたが、3年経った今では、同じ階に住んでいた人たちは良い友達で、一緒に旅行するくらい仲良しになりました。
- 寮生活が厳しいか、男子生徒が多い中でクラスに溶け込むことができるかという不安がありました。寮生活は、慣れないうちは大変ですが、とても楽しかったです。男子生徒とは、授業で関わるうちに仲良くなることができました。

②家族と離れた寮での生活は、さみしくないですか？

- 新しい環境、皆との共同生活、寂しさよりも緊張感でいっぱいでした。寮生活に慣れた頃には、友達と楽しい毎日を送ることができていたので、寂しいと感じることはさほどありませんでした。
- 友達がいつも一緒にいるので、寂しくはありませんでした。しかし、実家の居心地の良さには勝てないので、たまには帰るべきだと思います。



校内にて

④卒業後の進路はどのように考えていますか？
(就職・進学どちらですか？)

- 進学する予定です。人工智能に興味があり、情報分野の勉強をしたいからです。
- 就職を考えています。人の心に響く仕事に興味を持ち、そのような製品の設計・開発に携わりたいと考えています。

⑤高専生活全般において、男子女子の違いや差を感じることはありますか？

- 男子の方が理解力、行動力が高く、授業では女子は置いていかれることもあります。創造設計では、デザイン関連やアイデアなどで発想の違いを感じました。しかし、差を感じることはほとんどありません。



美術の授業

③授業は難しいのですか、日ごろの勉強や課題にはどのように取り組んでいますか？

- 授業でわからなかったところは授業が終わった後友達と話し合っ、それでもわからなかったら放課後に先生に聞きに行くようにしています。数学などの問題を考える課題は放課後友達と一緒に進めて、レポートなど文章を作成する課題は自宅に帰ってから進めています。
- 授業は難しいです。下宿をしているので、家事を済ませた後に勉強を始めることが多いです。課題やレポートがよく出るので、スマホのカレンダー等にきちんと提出期限をメモしておく、忘れることも少なく、計画的に進められると思います。



機械設計製図の授業

⑥中学生のときにあらかじめ知って(取り組んで)いたほうが良いことはありますか？

- 英語は地道な教科なのでコツコツ勉強しておいた方がよいです。
- 「知る」とは少し違いますが、定められた規則を守り、周りをよく見て人を思いやる行動をとれる人になれるよう、常に意識出来たら良いと思います。



休憩スペースにて

女子学生の主な進路状況 (過去3年分)

【進学先】		【就職先】	
筑波大学	静岡大学	旭化成	中部電力
東京工業大学	豊橋技術科学大学	花王	明治
お茶の水女子大学	奈良女子大学	キヤノン	森永乳業
長岡技術科学大学	沼津高専専攻科	資生堂	リコー

クラブ活動 Club activities

楽しみながら自分の個性をさらに磨くことができるクラブ活動。沼津高専での生活の大きな思い出となります。



弓道部



陸上部



トライアスロン部

クラブ

- 陸上競技部
- 卓球部
- 体操部
- ハンドボール部
- 吹奏楽部
- ソフトテニス部
- 柔道部
- 水泳部
- 弓道部
- 囲碁将棋部
- バレーボール部
- 剣道部
- 合気道部
- 空手道部
- ロボコン部
- バasketボール部
- サッカー部
- テニス部
- バドミントン部
- 天文部
- 野球部
- ラグビー部
- スキー部
- トライアスロン部

同好会

- 機械工学
- 合唱
- プロコン
- 軽音楽
- 数理
- ESS
- 知財
- 大道芸
- 茶道
- アカペラ

学生寮 Student dormitory

沼津高専は学生の人間形成を助け、修学に便宜を供与し、教育目標達成に資するため、原則として低学年全寮制[※]を実施しています。

寮は「翔峰寮」「栄峰寮」「光峰寮」「明峰寮(女子寮)」「優峰寮」「清峰寮」「秀峰寮」の計7棟あります。寮生活は、寮生が組織する寮生会によって毎日の学習はもとより、規律正しい有意義な共同生活を送り、年間行事を楽しく盛り上げることを目指して営まれています。

※ただし、現在は感染症対策で低学年でも入寮せずに自宅からの通学をお願いする場合があります。

木曜会：寮生と教員の打ち合わせ会



寮祭



寮長より一言



機械工学科4年
(浜松市立湖東中学校出身)

学生寮では400名ほどの学生が共同生活を送っています。学年や年齢も様々で、多種多様な性格や感性を持った人がいます。日々の生活を通して、大きく成長することができます。また、寮生会によるイベントも年間を通して複数回あり、普通の高校生では体験できないこともたくさんあります。親元を離れることに不安に思うことはあるかもしれませんが、それ以上に大切な仲間と出会うことも出来ます。その他に、規則的な生活になるため勉強や部活動にも身が入りやすくなります。

1年間だけでもいいので寮で生活してみてもどうでしょうか。そして、貴重な経験と素晴らしい時間を私たちと過ごしてみませんか。

学生会 Student association

学生主体で企画・立案から準備・運営まで行うさまざまな行事は、学生会が中心となって実施しています。

学生会では、学生から学校に対する意見を募集し、それらの意見を元に学校をより良くするために、役員一同活動しています。また、新入生歓迎会や体育祭などのイベントを主催し、高専祭では募金活動を行うなど、各種行事にも参加しています。

その他、夏休みの1日体験入学では、僕たち学生会やボランティアとして参加した学生を中心に、学生自身による校内案内を行っ



スポーツ大会(バスケット)



高専祭

学生会長より一言



電気電子工学科4年
(掛川市立東中学校出身)

学生会は学生総会、高専祭や体育祭などの計画と運営、および各クラブの活動費を含めた学生会費の管理など、学生がより充実した学校生活を送れるように尽力しています。今年度は全面登校が再開し、対面での学生会行事が可能となりました。対面での学生会行事は新型コロナウイルス感染症対策に十分に配慮して行う必要があります。一部に遠隔実施を取り入れながら実施しています。全学生が楽しく安全に参加できる学生会行事となるよう取り組んでいます。

ています。この案内は例年とても好評です。

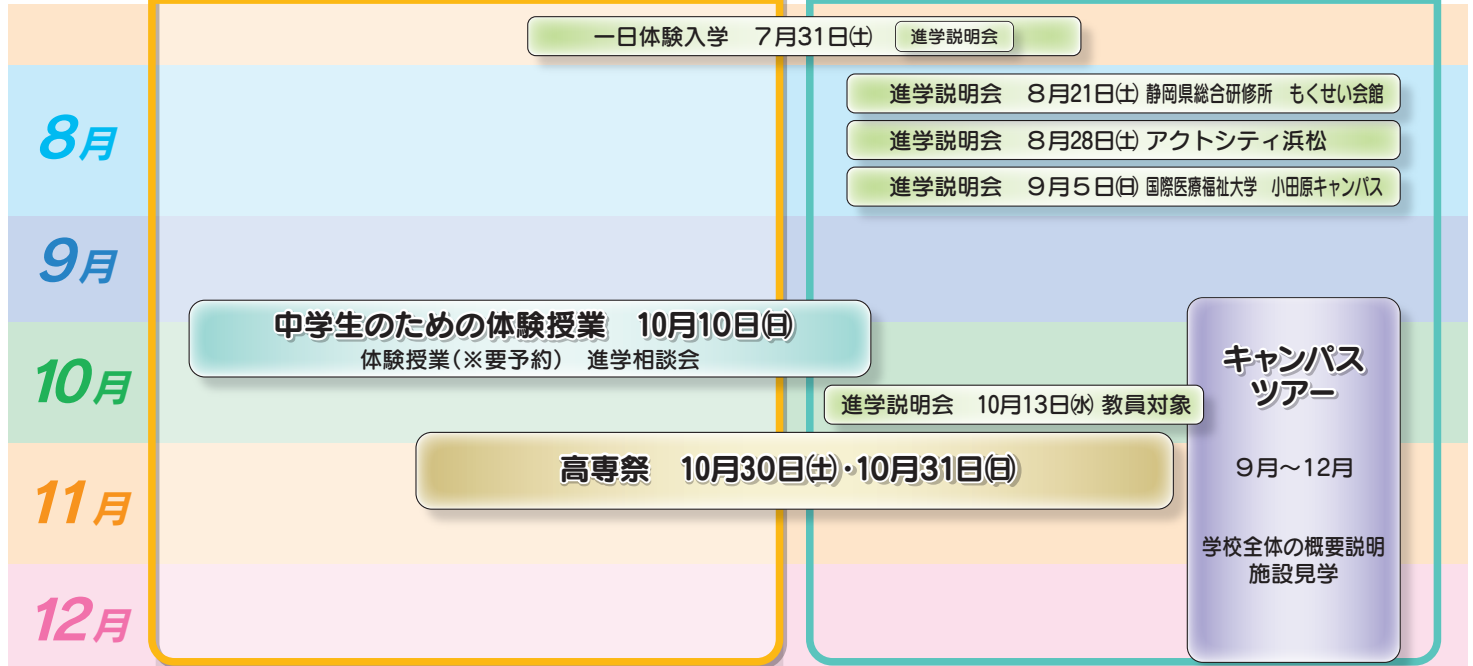
学習面以外でも、こんな様々な経験ができるのが、学生会の特徴です。

1年間、学生会役員としての色々な活動を通して、イベントを企画する力や人の意見を聞く力、またお互いに出し合った意見を元に話をまとめる力を身に付けるなど、人間的に様々な面で成長することができます。

2021 沼津高専オープンキャンパス

体験型オープンキャンパス

説明会・見学型オープンキャンパス



一日体験入学

沼津高専の授業のことから、クラブ活動、寮生活などをご紹介します。教員や在校生とふれあい、生の声を聞いて、沼津高専での学生生活をイメージしていただけるよう、様々な企画を用意しています。(施設紹介、各学科紹介、進学説明会、学生会企画など)

- 事前申し込みが必要
- 三島駅北口・浜松駅北口より無料送迎バス運行
- 保護者同伴での参加も可

中学生のための体験授業

本校の受検を検討している中学生向けの体験型イベントです。志望校を決めるこの時期に、本校で行っている実技型授業を実際に体験し、志望校選択の参考にしてください。多彩なメニューを用意してお待ちしております。進学相談会や施設紹介も同時開催します。

- 事前申し込みが必要
- 詳細はホームページでお知らせします。
- 保護者同伴での参加も可

高専祭

新型コロナウイルス感染症対策のため、学内者のみで実施する方向で検討しております。現時点で、オープンキャンパスとしての開催は未定です。

進学説明会

学校の概要と入試制度を説明いたします。

■本校 7月31日(一日体験入学と同時開催) / 10月13日(中学校教員対象)

- 静岡県浜松地区 8月28日 アクトシティ浜松 研修交流センター6階 62研修交流室
- 静岡県静岡地区 8月21日 静岡県総合研修所 もくせい会館2階 第一会議室
- 神奈川県小田原地区 9月5日 国際医療福祉大学 小田原キャンパス 本校舎5階 B-501 講義室

- 事前申し込みが必要
- 保護者同伴での参加も可
- 対象者
保護者・生徒・中学校教員
※10月13日は中学校教員のみ

キャンパスツアー

学校の概要および入試制度の説明と、校内の各施設を紹介する見学ツアーを実施します。比較的少人数(保護者同伴可)で学内を見学でき、じっくりと進学相談することができます。「一日体験入学や中学生のための体験授業等に参加できなかったが、沼津高専のことを詳しく知りたい」という方にお勧めします。

- 事前申し込みが必要
- 詳細はホームページをご覧ください。
- 保護者同伴での参加も可

※各オープンキャンパスは新型コロナウイルス感染症の今後の状況により変更になる場合があります。

詳細はホームページをご覧ください。

www.numazu-ct.ac.jp

令和4年度学生募集

●募集人員

- 機械工学科 / 40名
 - 電気電子工学科 / 40名
 - 電子制御工学科 / 40名
 - 制御情報工学科 / 40名
 - 物質工学科 / 40名
- 合計200名

(各学科の募集人員の50%を推薦により選抜します。)

●選抜日程

選抜方法	出願期間	選抜日	会場	合格発表日
推薦選抜	令和3年12月21日～23日	令和4年1月15日(土)	沼津	令和4年1月20日(木)
学力選抜	令和4年1月25日～27日	令和4年2月13日(日)	沼津・浜松・小田原	令和4年2月17日(木)
帰国子女学力選抜	令和4年1月25日～27日	令和4年2月13日(日)	沼津	令和4年2月17日(木)

※今後、新型コロナウイルス感染症の影響により、入試について変更が生じる可能性があります。詳細は、ホームページまたは学生募集要項にてご案内いたします。

技術者・科学者を目指して!

低学年全寮制^{*}を主軸とし



女子寮談話室にて



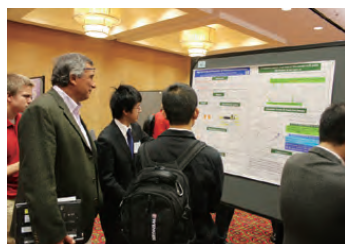
個室男子寮の様子



仲間と過ごすひととき

^{*}ただし、現在は感染症対策で低学年でも入寮せずに自宅からの通学をお願いする場合があります。

国際感覚豊かな



学生による学会発表
(アメリカ デモイン)



全国高等専門学校
英語プレゼンテーションコンテスト
全国大会

社会の要請に応え得る



ロボット開発



「むすびん」ロボによる食育
支援活動(富士市の幼稚園)



卒業研究

実践的・創造的技術者の育成



ナノエレクトロニクス実験



メカトロニクス演習

学生募集に関するお問い合わせ・資料請求は

独立行政法人国立高等専門学校機構 **沼津工業高等専門学校**

学生課入試・国際交流係 〒410-8501 沼津市大岡3600 TEL.055-926-5962
<http://www.numazu-ct.ac.jp/> e-mail:nyuusi@numazu-ct.ac.jp

お問い合わせ先
QRコード



さらに詳しく沼津高専を知りたい方はいますぐホームページにアクセス

沼津高専

検索