



進学説明会

学寮説明

学寮の説明について

1. 学生寮の概略
2. 寮の運営について（寮生会）
3. 費用・1年生の入寮制限について

沼津高専学生寮の特徴

低学年全寮制（1,2年生）

- ・自宅通学可能な学生は弾力的に運用

教育寮としての位置づけ

- ・育った環境、年齢、性格、考え方、さらには言語、文化、宗教も異なる学生が共に暮らす教育寮

寮生会による自治寮

- ・寮生が主体となって、寮の運営管理を行う自治寮

寮生現員（10/1現在）

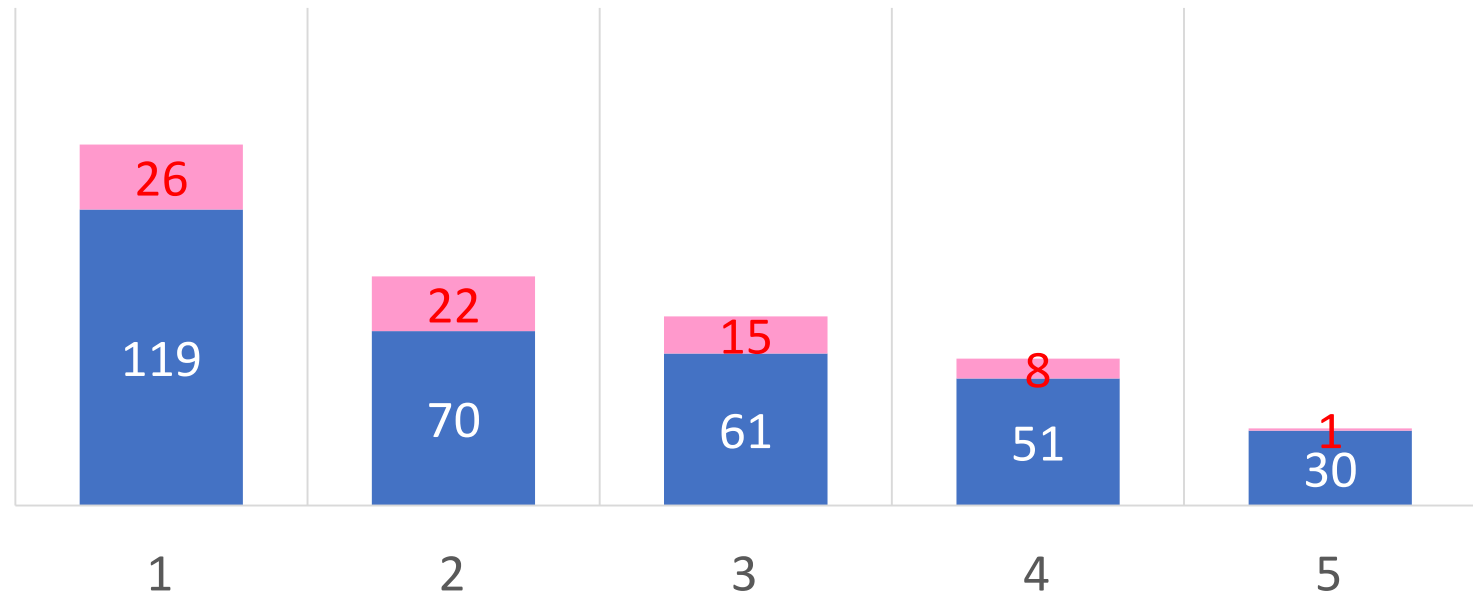
現員399名／定員570名　コロナ対応

男子学生　327名
女子学生　72名

R4年度寮生現員

■ 男子 ■ 女子

このうち
留学生
男子学生　4名
女子学生　3名



学校外観



学生寮

現在地

寮地区詳細



男子寮 6棟
女子寮 2棟



① 清峰寮



② 優峰寮



③ 秀峰寮 (国際寮)



④ 明峰寮



⑤ 栄峰寮



⑥ 光峰寮



⑦ 翔峰寮

⑧ 寮食堂

⑨ 寮管理棟 (寮事務)

沼津高専の学生寮の特徴

自治寮

- ・寮生が組織する寮生会が主体となって運営管理

寮生会の役割

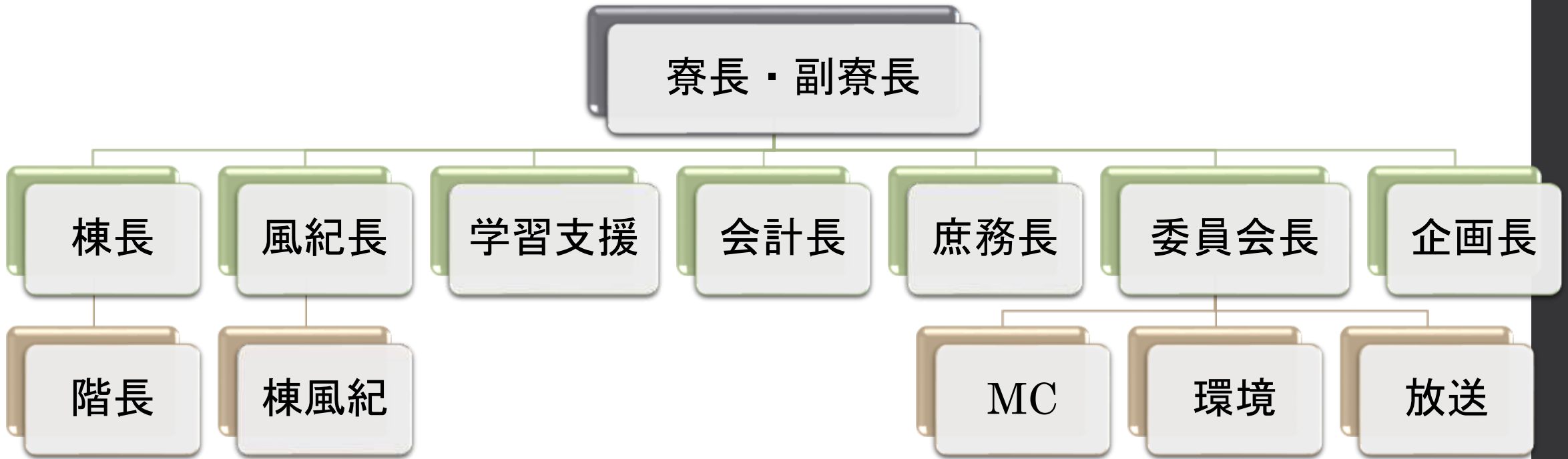
- ・点呼（一日3回）
- ・外泊者の管理（週末の帰省）
- ・食事・入浴時間管理（コロナ対策）
- ・学習支援
- ・寮生会行事
 - ・寮祭
 - ・棟別杯
 - ・クリスマスパーティー等

寮生活の日課

6:55	起床	
7:00	点呼	
7:15	朝食	
8:30	登校	
	学校・昼食	
17:00	夕食・入浴	
20:00	点呼	
	静粛時間	
22:00	点呼	
23:00	消灯	1・2年生
25:00	消灯	3年生以上



寮生会の組織



諸経費

1. 寮費 8500円/月
 - ・光熱水費
 - ・消耗品・修繕費用等
2. 給食費 約35000円/月（朝昼晩 三食）
3. 寄宿料 個室 800円/月， 二人部屋 700円/月
（現在は二人部屋を一人で使用）
4. エアコンリース料（年額） 39000円 半期ごとに徴収
5. 布団リース（年額） 13200円 業者との契約（任意）
 - ・2週間毎のシーツ交換

一年生の入寮について

- コロナ感染対策 で 約400/570 の定員で運用
 - 二人部屋 → 一人部屋
 - 食事時間管理（密集対策）
 - 入浴時間管理（密集対策）
- 希望者は全員の入寮を認めたいのですが
 - 自宅から通える新入生には入寮辞退のお願いすることがあります。
 - 概ね**通学時間1時間**以内の新入生が対象